

Sehr geehrter Lieferant,

in einem früheren Schreiben haben wir Sie bereits über die Änderungen bezüglich unserer Tochtergesellschaften informiert. Ab dem 1. Februar 2022 werden alle Wella-Betriebe, die derzeit durch Tochtergesellschaften von Coty verwaltet werden, durch neue Tochtergesellschaften im Eigentum von Wella übernommen.

Im Nachgang zu unserem Kommunikationsplan möchten wir Sie hier darüber informieren, wie die Rechnungsstellung in dieser Übergangsphase abläuft.

Bitte lesen Sie diese Mitteilung sorgfältig und befolgen Sie die Hinweise, damit wir Sie bestmöglich unterstützen können und um eine zeitnahe Bearbeitung und korrekte Zahlung Ihrer Rechnungen zu gewährleisten.

Hinweis: Falls Sie aus irgendeinem Grund die vorherige Mitteilung zu den Änderungen bei Tochtergesellschaften nicht erhalten haben, gehen Sie bitte zur [Website für Lieferanten](#), dort finden Sie alle bisher versandten Mitteilungen. Sie können sich auch an Ihren gewohnten Ansprechpartner bei Wella wenden.

HINWEIS: DIESE MITTEILUNG GILT NUR FÜR IHRE GESCHÄFTSBEZIEHUNGEN MIT DEN MARKEN VON WELLA. ALLE ANDEREN GESCHÄFTSBEZIEHUNGEN WERDEN MIT COTY WEITERGEFÜHRT.

*Wenn Sie Frachtleistungen anbieten, erhalten Sie ein separates Schreiben unserer Wella-Abteilung mit genaueren Hinweisen zum Ablauf bei der Rechnungsbearbeitung.

Wo finde ich die Rechnungsadresse, die ab dem Trennungsdatum gilt?

Unten finden Sie die Tochtergesellschaft, an die Sie Ihre Rechnung stellen können. Dabei kommt es auf das Lieferdatum an. Prüfen Sie also zuerst Ihr voraussichtliches Lieferdatum.

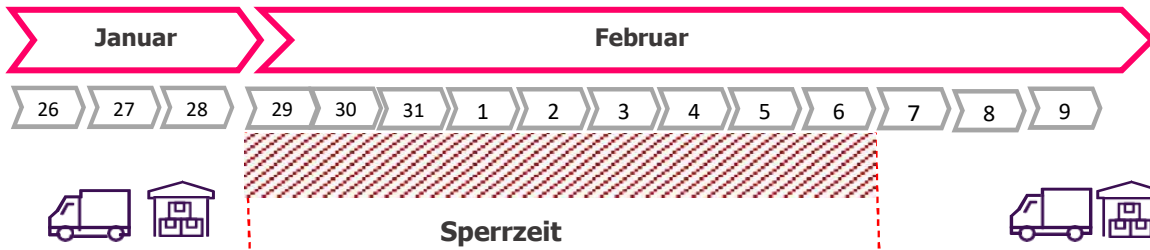


Country	If your business for the Wella brands is with this legal entity	Use this legal entity AFTER Separation date	Paper invoices	Invoice mailing Address *	Office Address	VAT ID
AUSTRIA	3100 Coty Beauty AustriaGmbH	3100 Wella AustriaGmbH	EUROPLAZA 2E, Technologiestraße 10, 4. Obergeschoss (4th floor) 1120 Vienna, Austria	PDF.AT.3100 @wella.com	EUROPLAZA 2E, Technologiestraße10, 4. Obergeschoss (4th floor) 1120 Vienna, Austria	ATU75991205
BELGIUM	3470 Coty BelgiumB.V.	3470 Wella BelgiumB.V.	Chaussée de La Hulpe, 181. Watermaal-Bosvoorde. P.C.1170	PDF.BE.3470 @wella.com	Chaussée de La Hulpe, 181. Watermaal-Bosvoorde. P.C.1170	BE0754488170

Hinweis: Rechnungen zu Aktivitäten von Wella innerhalb von Coty-Tochtergesellschaften, die nicht vor dem 28. Januar ausgestellt wurden bzw. eingegangen sind, werden abgelehnt und gehen zurück an den Lieferanten zur korrekten Rechnungsstellung an die neuen Wella-Tochtergesellschaften.

Was sind die wichtigen Stichtage und was muss ich als Lieferant tun?

Stichtage



Vor dem 28. Januar 2022 gelieferte Waren und Dienstleistungen

Rechnung an die heute aktuelle Tochtergesellschaft im Eigentum von Coty

Ab dem 7. Februar 2022 gelieferte Waren und Dienstleistungen

Rechnung an die neue Wella-Tochtergesellschaft

Beachten Sie bitte, dass Lieferungen und Systeme vom 28. Januar bis 6. Februar 2022 eingefroren werden. Das ist eine Sperrzeit zur internen Systemumstellung. In diesem Zeitraum werden keine Bestellungen ausgestellt und keine Lieferungen angenommen oder in den Systemen von Wella bearbeitet.

Was muss ich als Lieferant tun?

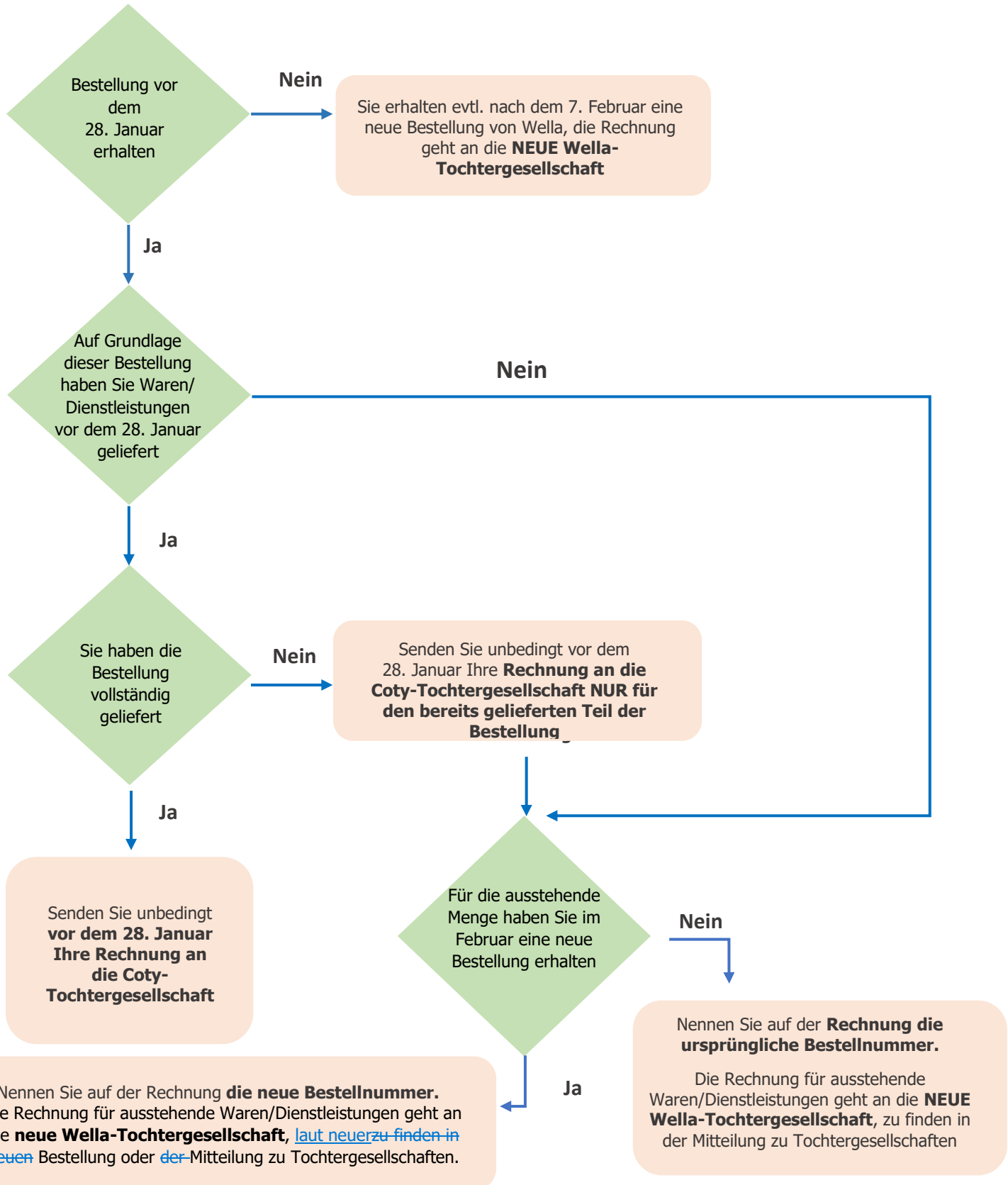
Bitte beachten Sie die folgenden Szenarien und Maßnahmen, die Sie als Lieferant bei der Rechnungsstellung ergreifen müssen.

- **Sie haben vor dem 28. Januar eine Bestellung erhalten und Waren/Dienstleistungen vor dem 28. Januar geliefert, aber Ihre Rechnung noch nicht gestellt.**
 1. Stellen Sie die Rechnung für die Waren/Dienstleistungen an die heute aktuelle Adresse der Coty-Tochtergesellschaft. In diesem Fall senden Sie bitte, sofern möglich, noch vor dem 28. Januar Ihre Rechnung an die heute aktuelle Coty-Tochtergesellschaft.
 2. Beachten Sie bei diesem Szenario: Wenn Sie Ihre Rechnung über vor dem 28. Januar gelieferte Waren/Dienstleistungen an die neue Wella-Tochtergesellschaft senden, wird diese abgelehnt mit dem Hinweis, die Rechnung an die Coty-Tochtergesellschaft zu stellen.
- **Sie haben vor dem 28. Januar eine Bestellung erhalten, und die Waren/Dienstleistungen sind (teilweise) nach dem 7. Februar zur Lieferung fällig.**
 1. Ihre Bestellung wird als offene Bestellung eingeordnet und mitsamt den noch ausstehenden Waren/Dienstleistungen in die neuen Systeme von Wella im Rahmen der neuen Wella-Tochtergesellschaft übernommen.
 2. In bestimmten Fällen erhalten Sie nach dem 7. Februar eine Ersatzbestellung mit einer neuen Bestellnummer. In diesem Fall geben Sie bitte unbedingt die neue Bestellnummer bei Rechnungsstellung an. Wenn Ihnen keine Ersatzbestellung zugeht, verwenden Sie für den Auftrag die Nummer der ursprünglichen Bestellung und stellen Sie die Rechnung an die neue Wella-Tochtergesellschaft.
 3. Nach Lieferung der ausstehenden Waren/Dienstleistungen muss für die nach dem 7. Februar gelieferte Menge die Rechnung an die neue Wella-Tochtergesellschaft gestellt werden. Die Rechnungsadresse finden Sie in der neuen Bestellung von Wella oder in der Mitteilung zu Tochtergesellschaften, die Ihnen bereits zuzugang.
 4. Beachten Sie bitte: Wenn Sie Ihre Rechnung über nach dem 28. Januar gelieferte Waren oder Dienstleistungen an die aktuelle Coty-Tochtergesellschaft senden, wird diese durch Coty abgelehnt mit dem Hinweis, die Rechnung an neue Wella-Tochtergesellschaft zu stellen.
- **Sie haben Coty bereits Waren/Dienstleistungen in Rechnung gestellt, die ab dem 7. Februar geliefert werden.**
 1. Ihre Rechnung wird abgelehnt und geht an Sie zurück.
 2. Ihre Bestellung wird als offene Bestellung eingeordnet und mitsamt den ab 7. Februar zu liefernden Waren/Dienstleistungen in die Systeme von Wella übernommen.
 3. In bestimmten Fällen erhalten Sie nach dem 7. Februar eine Ersatzbestellung mit einer neuen Bestellnummer. In diesem Fall geben Sie bitte unbedingt die neue Bestellnummer bei Rechnungsstellung an. Wenn Ihnen keine Ersatzbestellung zugeht, verwenden die Nummer der ursprünglichen Bestellung.
 4. Stellen die Rechnung für den Lieferumfang nach dem 7. Februar an die neue Wella-Tochtergesellschaft. Die Rechnungsadresse finden Sie in der neuen Bestellung von Wella oder in der Mitteilung zu Tochtergesellschaften, die Ihnen bereits zuzugang.

Bitte befolgen Sie diese Anweisungen sorgfältig, andernfalls verzögert sich die Zahlung.

Zur einfachen Übersicht hier ein Ablaufdiagramm mit den verschiedenen möglichen Szenarien.

Ablaufdiagramm



Die Tochtergesellschaft, an die Sie aktuell Ihre Rechnungen stellen, finden Sie in der Bestellung von Wella, wie unten im Beispiel.

Während der Übergangsphase achten Sie bitte genau auf die Rechnungsadresse auf den neuen Bestellungen, die Ihnen von Wella zugehen, dort finden Sie die nötigen Angaben.

ORDER NO. 3301041438

Issued on 4-Oct-2021 CEST
Created on 4-Oct-2021 CEST by EU Ariba : Approver/Prepare/Receiver/Req T_EU_A_AP_01

SUPPLIER:
ASECCA LIMITED
43 The Green House NORTHGATE,
LANCASTER
LA3 3PA
United Kingdom
Phone: +44 9999999999

TOTAL AMOUNT
€2,900.00 EUR

PLANT:
Wella Austria - Wien
EUROPLAZA 2E, Technologiestraße 10,
4.Obergeschoss 4th floor
1120 Wien
Austria

BILL TO:
Wella Austria GmbH
EUROPLAZA 2E, Technologiestraße 10, 4.
Obergeschoss (4th floor)
1120 Wien
Austria
Phone: +43 +43-1-81005030

DELIVER TO:
EU Ariba : Approver/Prepare/Receiver/Req
T_EU_A_AP_01

Payment Terms: 90 Days Payment - Fix day payment on 15th or EOM
Invoice Send To: Wella Austria GmbH EUROPLAZA 2E, Technologiestraße 10, 4. Obergeschoss (4th floor)
PDF.AT.3100@wella.com | Wien, 1120 Austria
Incoterms: /
VAT: ATU75991205

Nennen Sie beim Rechnungsversand diese Nummer in der PDF-E-

LINE ITEM DETAILS (1 LINE ITEM)

NO.	DESCRIPTION	PART NUMBER	QTY	NEED BY	UNIT PRICE	EXTENDED AMOUNT
1	EZE 3100 CAT2 Capex		100	5-Oct-2021	€29.00 EUR	€2,900.00 EUR
			each/piece/unit/item	CEST		

Full Description: EZE_3100_CAT2_Capex

Req. Line No.: 1
Requester: EU Ariba : Approver/Prepare/Receiver/Req T_EU_A_AP_01
PR No.: PR1014

TOTAL AMOUNT
€2,900.00 EUR

TERMS AND CONDITIONS OF PURCHASE:

DIESE RECHNUNG ERHEBEN SICH WELLA COMPANY AN GEHEIMNISVERLETTUNGEN DES LANDES. IN DEM SICH DIE WELLA COMPANY KAUFERFIRMA BEFINDET. ERHALTEN UNTER <https://www.wella.com/company/supplier/terms-and-conditions-code-conduct> ("WELLA COMPANY T&C") MIT DEM ERSTELLEN EINER RECHNUNG BEZÜGLICH DIESES AUFTRAGES ODER DEM BEGINN DER LEISTUNGSERBRINGUNG BEZÜGLICH DIESE RECHNUNG ERHEBEN SICH WELLA COMPANY'S T&C AUSDRÜCKLICH UND OHNE VORBEHALT AN.
THIS PURCHASE ORDER IS EXPRESSLY GOVERNED BY AND INTERPRETED IN ACCORDANCE WITH WELLA COMPANY'S TERMS AND CONDITIONS FOR THE COUNTRY WHERE WELLA COMPANY BUYER ENTITY IS LOCATED ("WELLA COMPANY T&C") AVAILABLE AT <https://www.wella.com/company/supplier/terms-and-conditions-code-conduct> SUPPLIER'S ISSUANCE OF AN INVOICE IN RESPONSE OF THIS PURCHASE ORDER OR ANY COMMENCEMENT OF PERFORMANCE AGAINST THIS PURCHASE ORDER, CONSTITUTES SUPPLIER'S UNCONDITIONAL ACCEPTANCE OF THE WELLA COMPANY T&C.



PO NUMBER	PO DATE	Revision Date
3301075380	5/10/2021	

Page 1 / 1

BILLING ADDRESS

CONTACT DETAILS

SHIPPING ADDRESS

Buyer Name

Phone/Fax

Email

Requisitioner

Freight INCO-TERMS

Payment Terms

Mode of Transport

LINE	ITEM	ITEM DESCRIPTION	QUANTITY	UNIT PRICE	TOTAL COST	TAX
10		Technik 3 für den Salzbath Ring 11 82 Code	100,000/1001	28,450	2,845,000	
					TOTAL NET	28,450,000
					TOTAL TAX	50,000

SPECIAL INSTRUCTIONS AND COMMENTS

Please be sure to include PO number on invoice. Making PO number primary invoice from being linked to our financial system.

INVOICE SENDING ADDRESS

WELLA COMPANY PRIVATE LIMITED
Austria/germany/wella.com

Tochtergesellschaft, an die die Rechnung gesendet werden muss

Tochtergesellschaft, an die die Rechnung gesendet werden muss

Was muss ich tun, wenn ich aktuell meine Rechnungen für Wella an einen Freight Audit-Dienstleister ausstelle?

Wenn Sie aktuell Ihre Rechnungen an einen **Freight Audit-Dienstleister ausstellen, behalten Sie das bitte unverändert bei.**

Wenn Sie mit **ControlPay** arbeiten:

- Ab dem 31. Januar 2022 senden Sie bitte Ihre Rechnungen und Pre-Invoice-Daten an folgende E-Mail-Adresse: wella.invoices.processing@controlpay.com. Wenn Sie bisher Ihre Rechnungen über die ControlPay-Schnittstelle hochgeladen haben, behalten Sie das bitte so bei.
- Die Zugangsdaten zur neuen ControlPay-Umgebung für Wella teilt Ihnen ControlPay in den nächsten Wochen direkt mit.
- Der Prozess an sich bleibt derselbe.
- Stellen Sie bitte unbedingt Ihre Rechnung an die richtige Tochtergesellschaft (Rechnungsadresse), wie oben erläutert.

Wenn Sie mit **Berman, Blake Associates (BBA)** arbeiten:

- Am Prozess wird sich kaum etwas ändern, Sie erhalten hierzu noch eine Mitteilung.
- Stellen Sie bitte unbedingt Ihre Rechnung an die richtige Tochtergesellschaft (Rechnungsadresse), wie oben erläutert.

Bei Fragen oder Problemen

Bei Fragen zur Rechnungsstellung während der Übergangsphase wenden Sie sich bitte an Ihren gewohnten Ansprechpartner bei Wella Business.

Ab dem 7. Februar 2022 müssen Anfragen zur Rechnungsstellung per E-Mail oder telefonisch beim Help Desk der Abteilung Wella Accounts Payable (AP) gestellt werden. Halten Sie bitte die folgenden Angaben bereit bzw. nennen Sie diese im Text Ihrer E-Mail:

- Bestellnummer und Rechnungsnummer
- Genaue Beschreibung des Problems oder der Frage
- Ihre Kontaktdaten mit Telefonnummer

Hinweis: Es kann sein, dass das AP Help Desk Sie zu Ihrer gestellten Rechnung oder einzelnen Angaben kontaktieren muss. Damit Sie die entsprechenden Mitteilungen erhalten, fügen Sie deren E-Mail-Adresse bitte zu Ihren sicheren E-Mail-Adressen hinzu.

Hier finden Sie die Support-E-Mail-Adressen für alle weiteren Fragen:

KONTAKTDATEN AP HELPDESK EMEA		
Land	Länderkürzel	E-Mail-Adresse
Österreich	3100	AP.QUERIES.DACH@wella.com
Deutschland	3210	AP.QUERIES.DACH@wella.com
Deutschland	3220	AP.QUERIES.DACH@wella.com
Deutschland	3170	AP.QUERIES.DACH@wella.com
Deutschland	5710	AP.QUERIES.DACH@wella.com
Deutschland	5700	AP.QUERIES.DACH@wella.com
Deutschland	5720	AP.QUERIES.DACH@wella.com
Schweiz	3390	AP.QUERIES.DACH@wella.com

Schweiz	3400	AP.QUERIES.GENEVA@wella.com
Schweiz	3420	AP.QUERIES.GENEVA@wella.com

Weitere Informationen auf unserer Website für Lieferanten

Wir empfehlen Ihnen den Besuch unserer [Website für Lieferanten](#) mit aktuellen Neuigkeiten und genauen Informationen, wie Sie eine erfolgreiche Geschäftsbeziehung mit uns pflegen. Bei Fragen wenden Sie sich gerne an Ihren Ansprechpartner bei Wella.

Nochmals vielen Dank für Ihre Unterstützung bei der Umstellung der Wella Company. Wir freuen uns auf eine weiterhin gute Geschäftsbeziehung mit Ihnen im Rahmen dieses Unternehmens und ggf. auch unserer weiteren Marken und Tochtergesellschaften.

Mit freundlichen Grüßen



Stephanie Gemmell
Chief Procurement Officer Wella Company